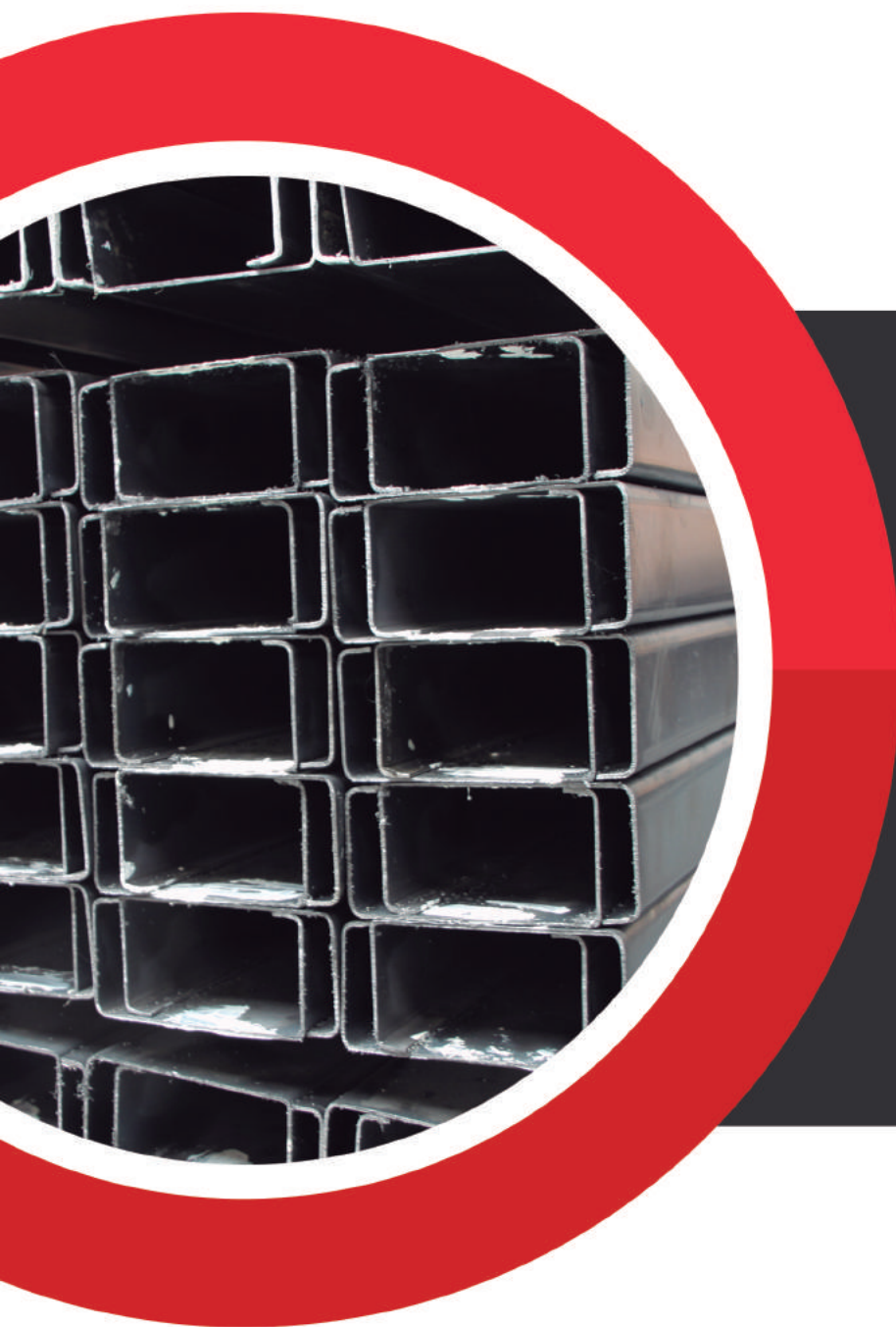


PERLIN EN C

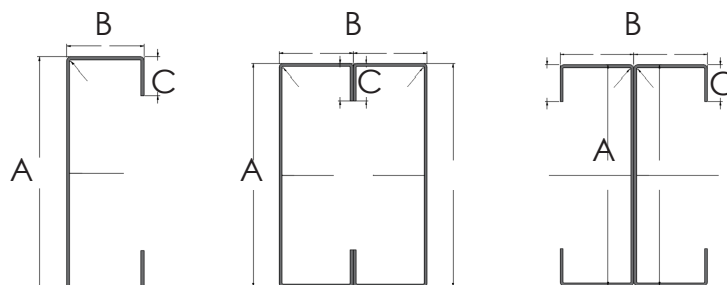


Nuestros perfiles metálicos estructurales son elementos formados en frío, fabricados con acero de bajo contenido de carbono de acuerdo con la norma ASTM A1011 y ASTM A36, garantizando muy buenas propiedades mecánicas y de soldabilidad, diseñados para cumplir esfuerzos de fluencia mínimos de 42.000 psi equivalente a 290Mpa.

Usos

Vigas, Columnas, Correas, Muebles, Escaleras, Estructuras para Cubiertas, Pórticos, Cerchas, Viguetas, Riostras, Carrocerías y más.

- A) Alma
- B) Ala
- C) Pestaña



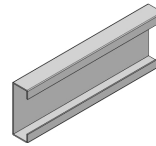
Norma

- NTC 5685 (Ver página 96)

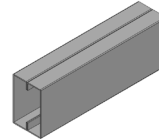
VENTAJAS

- Fácil instalación.
- Fácil mantenimiento.
- Fácil manejo en obra.
- Reutilizables.
- Aplicables a todo tipo de proyectos.

Sencillo •



Cajón •



Viga I •

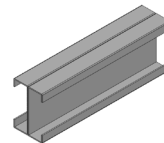


TABLA DE ESPESORES Y DIMENSIONES

Referencia	Espesor					Unidades
	1,20mm	1,50mm	2,00mm	2,50mm	3,00mm	
<i>Perlin en C</i>						Paquete
<i>100 x 50</i>	12,18kg	15,18kg	20,28kg	25,32kg	30,36kg	40
<i>120 x 60</i>	14,70kg	18,36kg	24,48kg	30,60kg	36,72kg	40
<i>150 x 50</i>	15,12kg	18,96kg	25,26kg	31,56kg	37,86kg	30
<i>160 x 60</i>	17,16kg	21,48kg	28,62kg	35,82kg	42,96kg	30
<i>220 x 80</i>	22,92kg	28,68kg	38,22kg	47,82kg	57,42kg	20
<i>305 x 80</i>	-	35,16kg	46,92kg	58,62kg	70,38kg	20