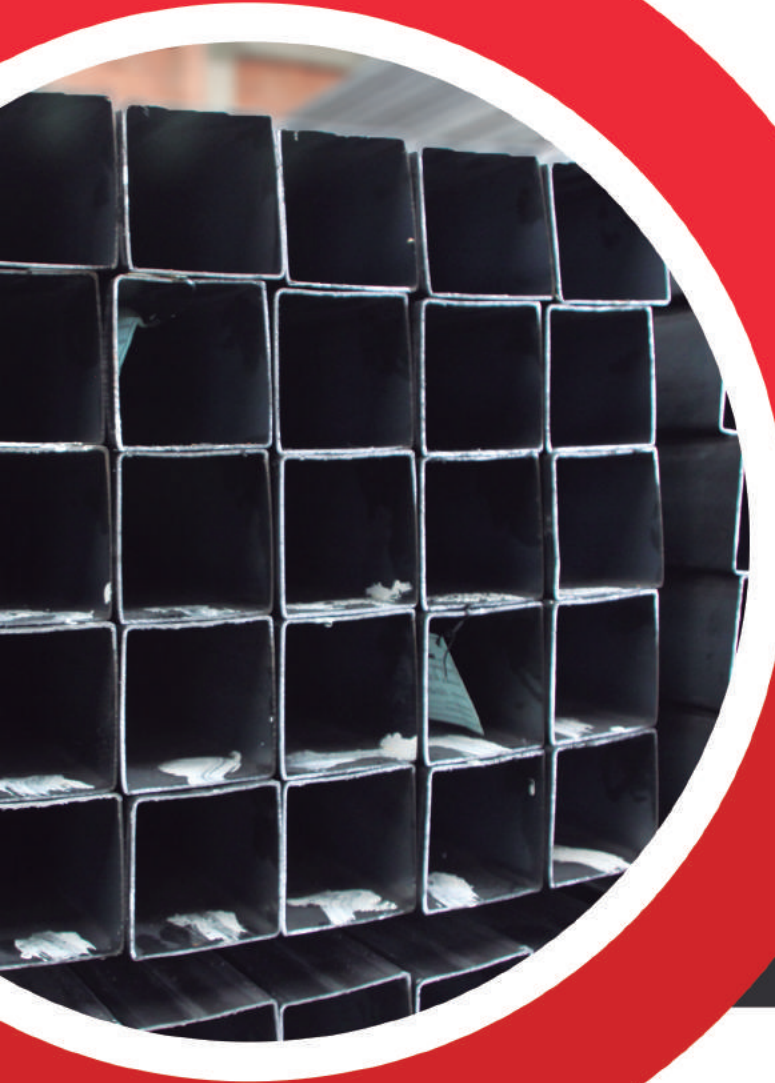


TUBERÍA ESTRUCTURAL



Tubería fabricada en acero laminado en caliente por resistencia eléctrica, de acuerdo con la norma ASTM A500, la cual viene en secciones redondas, cuadradas y rectangulares. Su longitud estándar es de 6 metros y viene en espesores de hasta 6mm.

Usos

Estructuras Metálicas, Remolques, Carrocerías, Mezzanines, Pórticos, Columnas, Cerchas, Puentes entre otros.

Pruebas:

- NTC 42: Ensayo de aplastamiento (Esta prueba no aplica para tubos cuadrados y rectangulares)
- NTC 103: Ensayo de abocardado.
- NTC 105: Ensayo de doblez.

Normas

- ASTM A500 (Ver página 94)

Formula de peso

• **Tubo Redondo:** $P(\text{kg/m}) = 0,0246615 \times \text{Espesor} (\text{Diámetro} - \text{Espesor})$

• **Tubo Cuadrado:** $P(\text{kg/m}) = 0,00785 \times \text{Espesor} [4\text{lado} - 8R + (2R - \text{es})\pi]$

$$\pi = 3,1416$$

• **Tubo Rectangular:** $P(\text{kg/m}) = 0,00785 \times \text{Espesor} [2(B + A) - 8R + (2R - \text{es})\pi]$

$$\pi = 3,1416$$

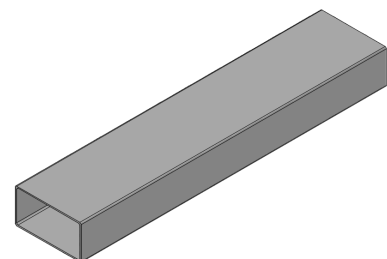
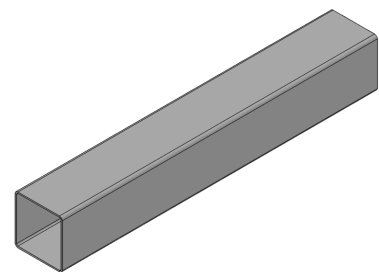


TABLA DE PESOS

ESPEORES Y DIÁMETROS

<i>Tub. Cuadrada</i>	<i>Dimensión Exterior</i>						
<i>Espesor</i>	50 x 50mm	70 x 70mm	90 x 90mm	100 x 100mm	120 x 120mm	150 x 150mm	200 x 200mm
<i>2,00mm</i>	18,24kg	25,80kg	-	37,10kg	-	-	-
<i>2,50mm</i>	22,64kg	33,01kg	41,46kg	46,20kg	-	-	-
<i>3,00mm</i>	26,93kg	36,75kg	49,55kg	55,20kg	66,52kg	83,48kg	-
<i>4,00mm</i>	-	-	-	73,00kg	88,08kg	110,75kg	-
<i>4,50mm</i>	-	-	-	81,84kg	-	124,15kg	166,62kg
<i>6,00mm</i>	-	-	-	107,76kg	-	220,84kg	220,86kg

<i>Tub. Rectangular</i>	<i>Dimensión Exterior</i>					
<i>Espesor</i>	100 x 40mm	100 x 50mm	120 x 60mm	150 x 50mm	150 x 100mm	200 x 100mm
<i>2,00mm</i>	25,80kg	27,67kg	28,14kg	-	-	-
<i>2,50mm</i>	32,00kg	34,41kg	-	-	-	-
<i>3,00mm</i>	37,67kg	41,05kg	49,55kg	55,19kg	-	-
<i>4,00mm</i>	-	54,12kg	-	73,01kg	91,86kg	110,70kg
<i>4,50mm</i>	-	-	-	82,23kg	-	124,26kg
<i>6,00mm</i>	-	-	-	-	136,03kg	164,32kg