

# CANAL TIPO AMERICANO



La canal es un producto metalúrgico de forma en U, bajo norma ASTM A36 y en longitudes de 6 metros. Estas se utilizan principalmente para la elaboración de estructuras livianas y pesadas, dada su gran resistencia y dimensiones compactas.

## Usos

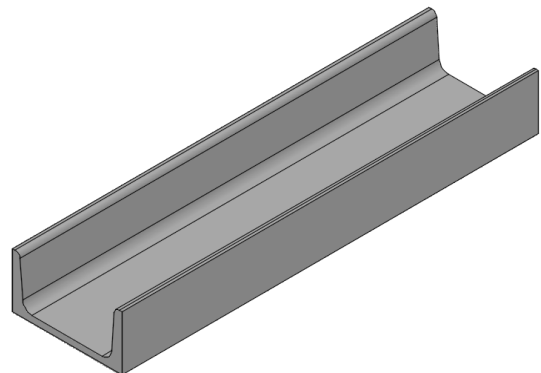
Maquinaria, Estructuras Pesadas, Columnas, Vigas, Soportes.

## Servicio de Corte

- Corte a la medida sierra sin fin (Ver página 76)

## Norma

- ASTM A 36 (Ver página 82)
- ASTM A572 (Ver página 84)



# TABLA DE ESPESORES Y DIMENSIONES

Referencia	Peso	Dimensiones						Superficie	
Canal	(kg/m)	h(mm)	b(mm)	tw(mm)	tf(mm)	d(mm)	A(mm <sup>2</sup> )	AL(m <sup>2</sup> /m)	AG(m <sup>2</sup> /t)
3"	6,1	76,2	35	4,3	6,9	38	7,81	0,277	45,47
3"	7,4	76,2	37	6,6	6,9	38	9,48	0,281	37,95
3"	8,9	76,2	40	9	6,9	38	11,3	0,288	32,35
4"	8	101,6	40	4,7	7,5	66	10,3	0,347	43,36
4"	10,8	101,6	43	8,2	7,5	60	13,7	0,352	32,55
6"	12,2	152,4	48	5,1	8,7	107	15,5	0,478	39,19
6"	15,6	152,4	51	8	8,7	107	19,9	0,484	31,05
6"	19,3	152,4	54	11,1	8,7	105	24,7	0,490	25,39
8"	17,1	203	57	5,6	9,9	156	21,8	0,564	33,22
8"	20,5	203	59	7,7	9,9	156	26,1	0,577	28,82
8"	27,9	203	64	12,4	9,9	156	35,5	0,584	21,41
10"	22,8	254	65	6,1	11,1	203	29	0,692	30,85
10"	30	254	69	9,6	11,1	203	37,9	0,701	23,98
10"	37	254	73	13,4	11,1	203	47,4	0,713	19,52
10"	45	254	76	17,1	11,1	203	56,9	0,721	16,58
12"	30,8	305	74	7,2	12,7	248	39,3	0,825	26,60
12"	37	305	77	9,8	12,7	248	47,4	0,841	22,71
12"	45	305	80	13	12,7	248	56,9	0,824	18,27