

LÁMINA HOT ROLLED



La lámina en caliente o Hot Rolled viene de un proceso metalúrgico usado principalmente para producir bobinas a partir de planchones o lingotes, los cuales son estirados entre un set de rodillos hasta alcanzar el espesor deseado.

Usos

Cilindros, Cerraduras, Formaletas, Pedales, Tanques, Carrocerías, Silos, Blindajes, Estantería, Cajas Fuertes, Calderas, Embarcaciones, Estructuras Metálicas, Maquinaria, Autopartes.

Servicios de Corte

- Corte Transversal (Ver página 74)
- Corte Longitudinal (Ver página 75)

Normas

- ASTM A36 (Ver página 82)
- ASTM A1011 (Ver página 83)

Formula de peso

- $\text{Peso(kg)} = \text{Espesor(mm)} \times \text{Largo(mt)} \times \text{Ancho(mt)} \times 7.85(\text{factor})$

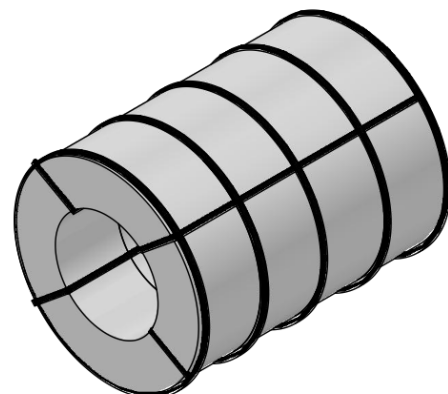


TABLA DE PESOS Y ESPESORES

<i>Milímetros</i>	<i>Espesor</i>		<i>Peso</i>			
	<i>Calibre</i>	<i>Pulgadas</i>	<i>1000 x 2000</i>	<i>1200 x 2400</i>	<i>1000 x 6000</i>	<i>1200 x 6000</i>
1,20	18	-	-	27,13	-	67,82
1,40	16	-	-	31,65	-	79,13
1,45	16	-	-	32,78	-	81,95
1,50	16	-	-	33,91	-	84,78
1,80	14	-	-	40,69	-	101,74
1,90	14	-	-	42,96	-	107,39
2,00	14	-	31,40	45,22	94,20	113,04
2,30	13	-	36,11	52,00	108,33	130,00
2,50	12	-	39,25	56,52	117,75	141,30
3,00	11	1/8	47,10	67,82	141,30	169,56
3,50	10	-	54,95	79,13	164,85	197,82
4,00	8	-	62,80	90,43	188,40	226,08
4,50	7	3/16	70,65	101,74	211,95	254,34
6,00	3	1/4	94,20	135,65	282,60	339,12
8,00	-	5/16	-	180,86	-	452,16
9,00	-	3/8	-	203,47	-	508,68
12,00	-	1/2	-	271,30	-	678,24

<< HOT ROLLED >>